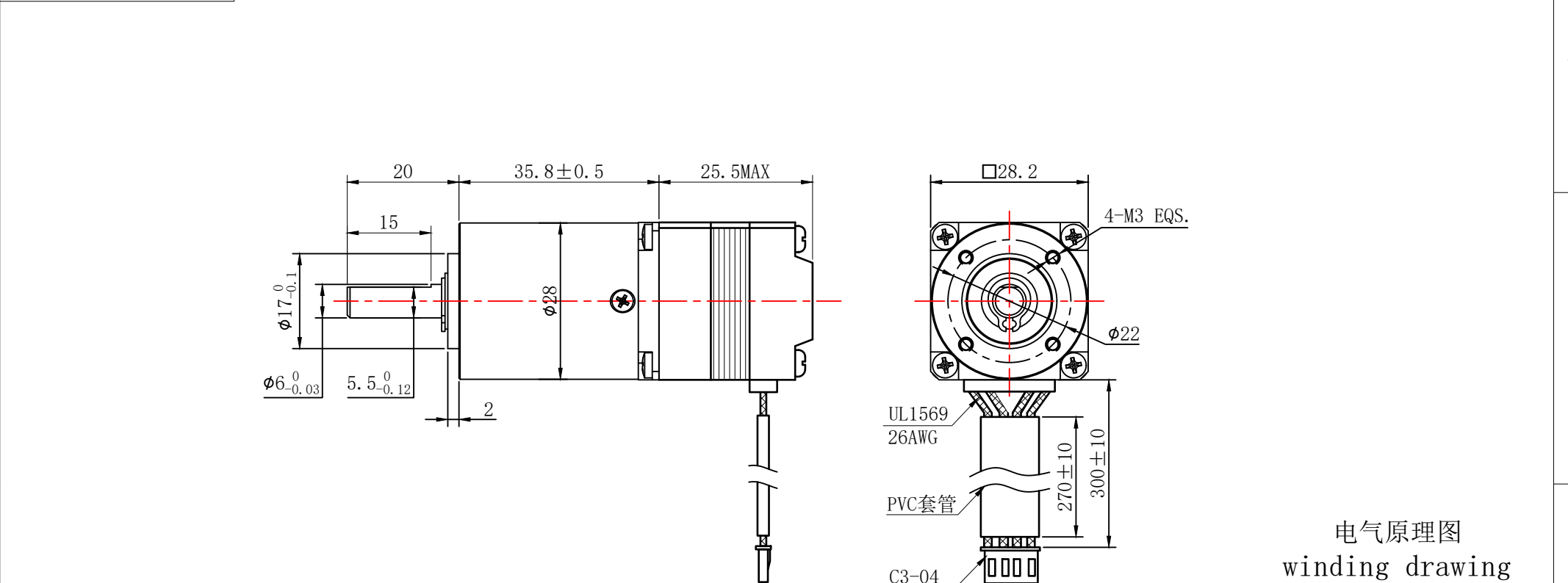


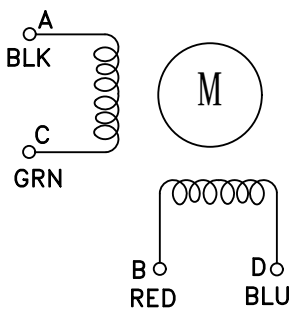
符合RoHS指令要求
CONFORM TO RoHS DNSTROCTIONS




特性 character	规格 specifications
1. 相数 Nunber of phase	2
2. 步 距 角 Step Angle	1.8°
3. 额定电压 Rated Voltage	DC 2.8V
4. 额定电流 Rated current	DC 0.8A
5. 保持转矩 Holding Torque	≥ 25mN.m
6. 相电阻 Winding resistance	3.5±10% ohm(20℃)
7. 相电感 Winding inductaoce	1.5±20% mH (1kHz)
8. 转向 (轴伸向看) Directlon of rotation	A-AB-B-CW
9. 转动惯量 Rotor Inertia	6 g.cm²
10. 电机重量 Weight	0.18Kg
11. 绝缘等级 Insulation class	B Class

减速比：1:16

电气原理图
winding drawing



7. 相电感 Winding inductaoce	1.5±20% mH (1kHz)			UMot	视图 view				重庆优摩特科技有限公司 Chongqing UMot technology Co.Ltd.		
8. 转向（轴伸向看） Directlon of rotation	A-AB-B-CW				比例 inverse proportion		1：1				
9. 转动惯量 Rotor Inertia	6 g·cm²										
10. 电机重量 Weight	0.18Kg							A0			
11. 绝缘等级 Insulation class	B Class	标记 REV	修改内容 Description	日期 Date	设计 INSPECTED	审核 CHECKED	批准 APPROVED	日期 Date	版本 Version	型号 Model	28HS0405-28PG16JZS-300